

Detaljplan för Verksamheter, handel och bostäder norr om Centralstationen

Detaljplanen finns också
tillgänglig på vår webbplats:

www.goteborg.se/planochbyggprojekt

Kontakt på stadsbyggnadskontoret:

Simon Wallqvist 031-368 15 90

Johan Henrikson 031-368 17 28

Kontakt på fastighetskontoret:

Jeanette Strandelin 031-368 10 64

Kontakt på trafikkontoret:

Roger Månsson 072-231 16 80

Vad är en granskning?

Detta är det slutliga planförslaget. Du som vill lämna synpunkter på detaljplanen skall göra detta skriftligen senast i detta skede, annars kan du förlora rätten att överklaga beslut att anta detaljplanen.

Har du synpunkter?

Skriv till Byggnadsnämnden, Box 2554,
403 17 Gbg, E-post: sbk@sbk.goteborg.se
eller på goteborg.se/planochbyggprojekt

Ange diarienummer 0604/13
Senast 4 mars 2020

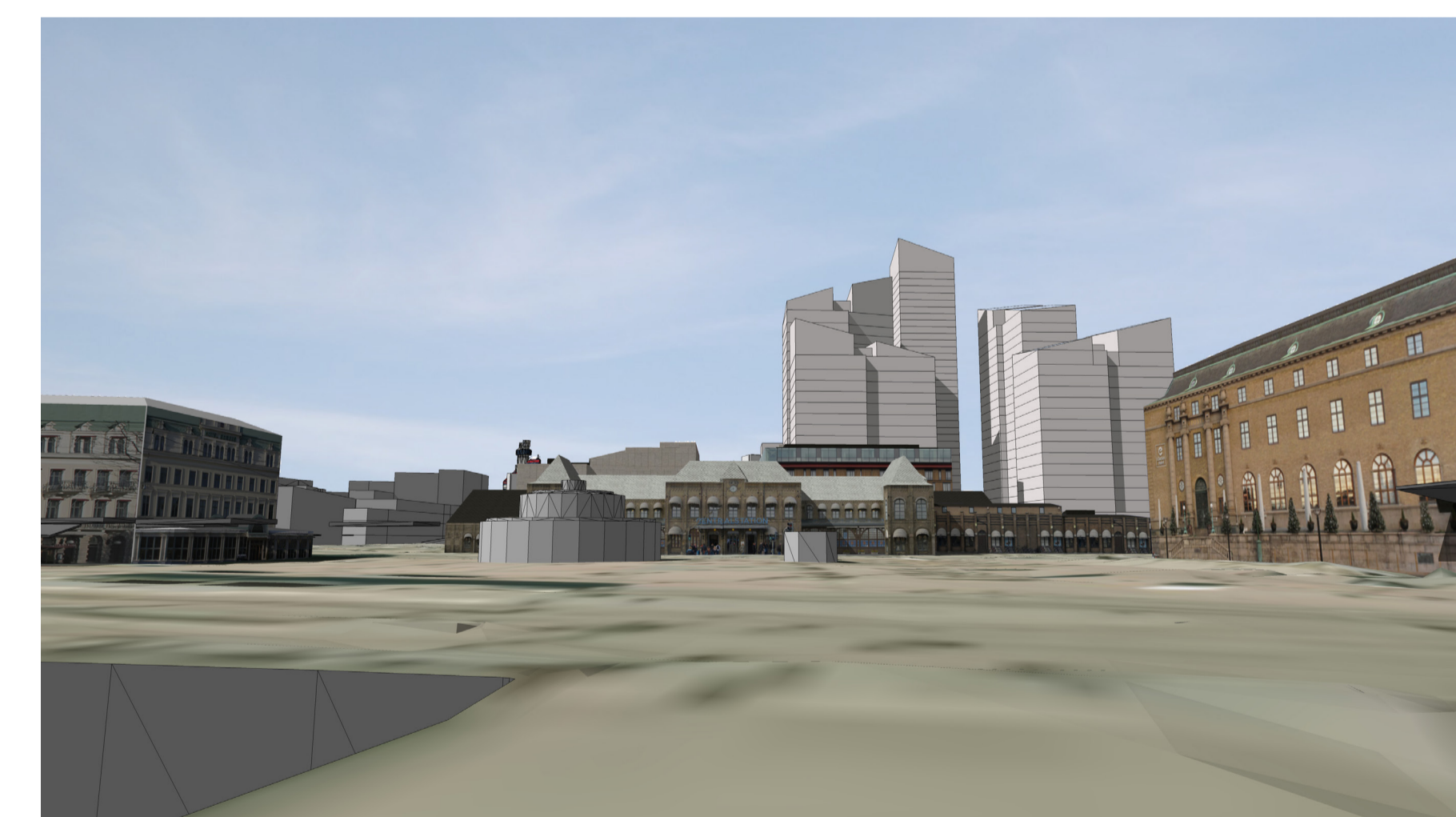
Granskning 12 februari – 4 mars 2020

Planens innehåll

- Detaljplanen medger en tät och hög bebyggelse som utöver för stationsfunktioner kan användas för handel, kontor, service, hotell, bostäder, utbildning, vård.
- Planförslaget omfattar byggnader i upp till 36 våningar, vilka bildar en grupp av högre byggnader med stark visuell effekt, en symbol för den växande staden och regionen. Denna grupp av byggnader kommer med sin samlade effekt att bli den mest framträdande byggnationen i området, med upplevelse som en konstruerad höjdformation och landmärke i den nya staden. Höjden på bebyggelsen kommer att ha påtaglig påverkan på skuggning och lokalklimat inom planområdet och i omgivande områden.
- De högre byggnaderna står på en sockel/podie med höjd av 2 - 4 våningar, vilka formar stadsrummen med en kvarterstruktur med ett centralt torg mot söder och stationsområdet. Strukturen kopplar både mot centralen i söder och väster, dvs Centralstationen, Nils Ericson Terminalen och den framtida Station Centralen (Västlänken), älvstråket i norr, samt mot det framtida Gullbergsvassområdet i öster. Delar av torget föreslås nås med trafik för hämtning och lämning från norr, medan torg i övrigt och angränsande gata i princip blir utan fordonstrafik. Generellt föreslås gatorna utformas med gågatakaraktär där även cykeltrafik tillåts på gåendes villkor.
- Genomförandet av detaljplanen kommer att ske samtidigt med att flera andra stora infrastruktur- och bebyggelseprojekt genomförs i stadens centrala delar. Detaljplanens genomförande kommer därför att behöva planeras i nära samverkan med övriga projekt i detaljplanens närområde.



Planområdets ungefärliga utbredning inom röd ram.



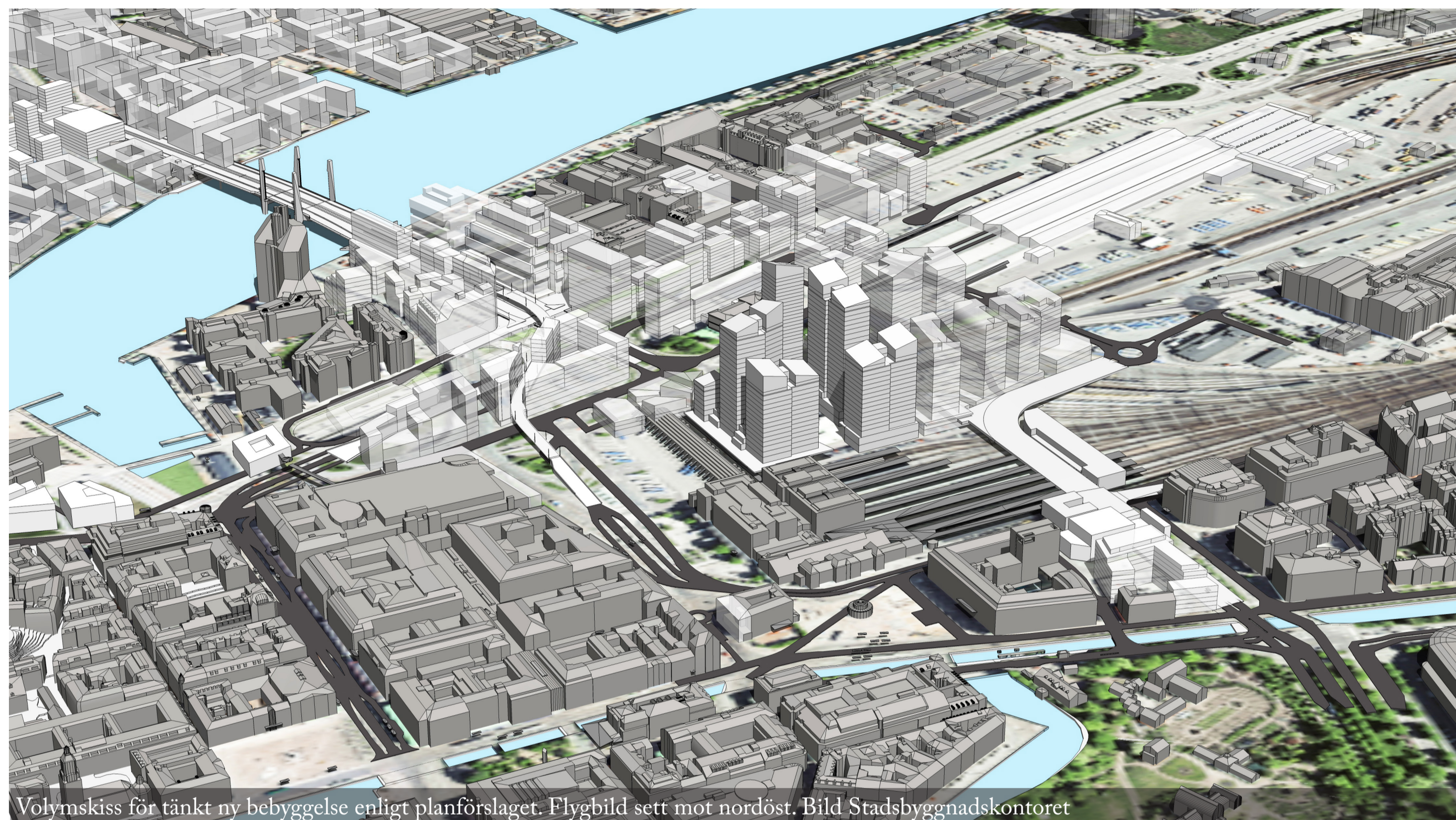
Volymskiss för ny bebyggelse, sett norrut från Drottningtorget.



Detaljplan för Verksamheter, handel och bostäder norr om Centralstationen



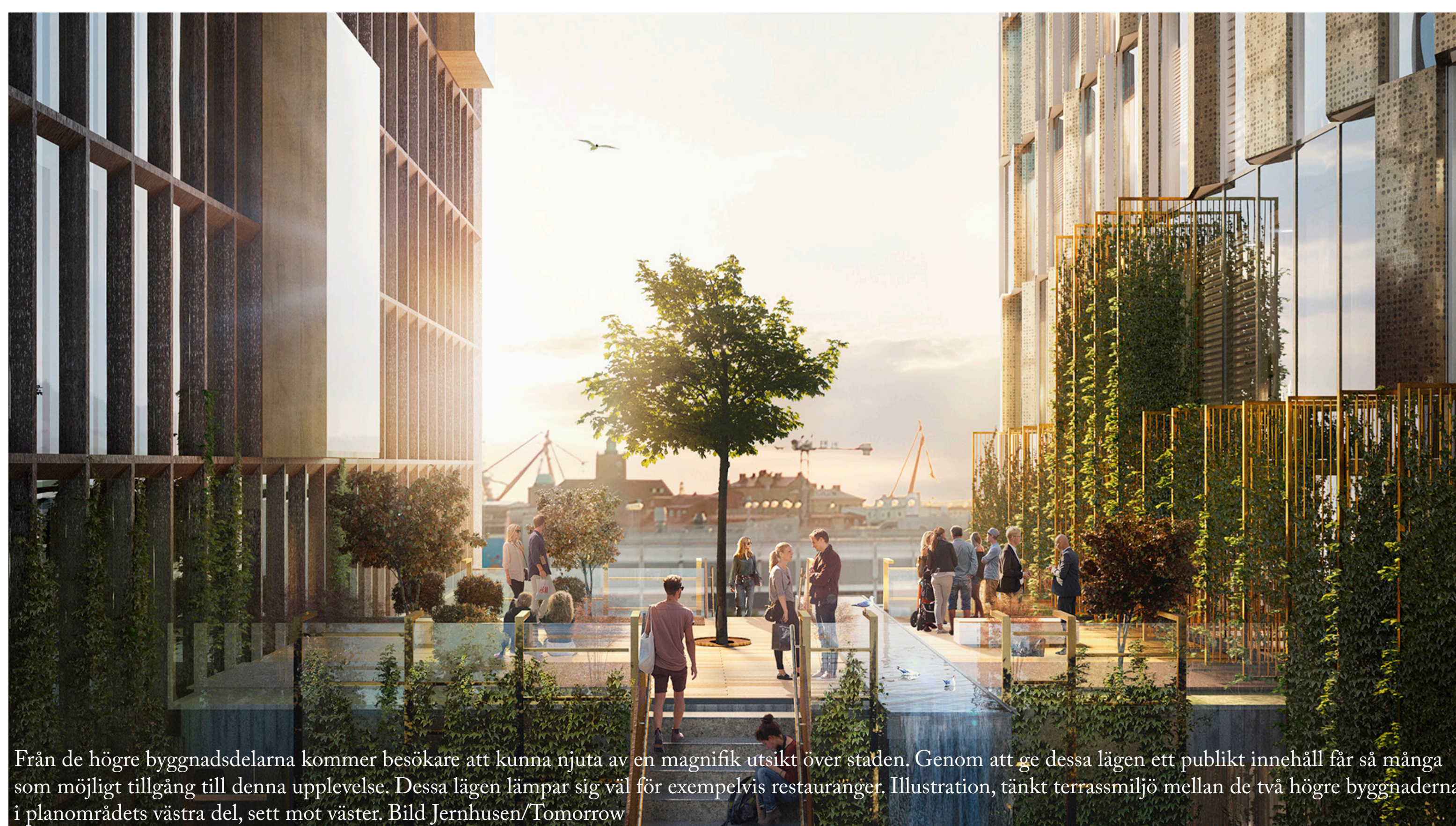
Göteborgs
Stad



Volymskiss för tänkt ny bebyggelse enligt planförslaget. Flygbild sett mot nordöst. Bild Stadsbyggnadskontoret



Den nya bebyggelsen utgör fondmotiv från Hisingsbron. Illustration, tänkt vy från nya Hisingsbron, sett mot söder. Bild Jernhusen/Tomorrow



Från de högre byggnadsdelarna kommer besökare att kunna njuta av en magnifik utsikt över staden. Genom att ge dessa lägen ett publikt innehåll får så många som möjligt tillgång till denna upplevelse. Dessa lägen lämpar sig väl för exempelvis restauranger. Illustration, tänkt terrasmiljö mellan de två högre byggnaderna i planområdets västra del, sett mot väster. Bild Jernhusen/Tomorrow



Planförslaget innehåller ett centralt liggande stationstorg med vistelseytor för de som bor och arbetar i området, besökare och resenärer. Torget binder också samman flera stråk i staden och utgör del i angringen till stationen. Tänkt nytt stationstorg med kringliggande ny bebyggelse, sett norrut från befintligt perrongområde, spår 16. Bild Jernhusen/Tomorrow